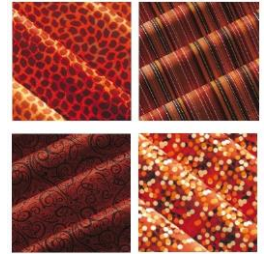




ICEWER s.r.l.
Via L. Da Vinci 13 -Z.I.-
31010 Godega S.
Urbano -TV-
Tel.: 0438 38067 Fax: 0438 433938
www.icewer.com e-mail: info@icewer.com

**SCHEMA TECNICA:
C006119 FOGLI TRASFERIBILI N° 10**



DESCRIZIONE:

Fogli in polietilene ad uso alimentare, con decori colorati in burro di cacao.
Colori usati per la stampa: arancione, avorio, nero, arancione scintillante, bianco, oro, rosso scintillante, rosso

FORMATO:

40x25 cm

DURATA DEL PRODOTTO:

24 mesi dalla data di produzione

INGREDIENTI:

Decoro: burro di cacao, saccarosio

Coloranti: E171 – E102 – E110 – E172 – E129 – E132 – E124

*può avere effetti indesiderati sull'attività e l'attenzione dei bambini

MODALITA' DI CONSERVAZIONE:

Temperatura di conservazione: 15°-20° C

Umidità: 50%

Il prodotto deve essere protetto dall'aria e dalla luce e stoccato in un luogo privo di odori

MATERIALE DI SUPPORTO:

in accordo con la certificazione rilasciata dai nostri fornitori, possiamo garantire che i materiali usati per i supporti sono idonei al contatto con il cibo, in conformità con il decreto N° 92 – 631 dell'8 Luglio 1992.

Questo prodotto è inoltre conforme alle direttive europee CEE/82/711, CEE/82/572, CEE/90/128.

(E' possibile richiedere il documento originale)

DICHIARAZIONE OGM

In accordo con il regolamento europeo 1829/2003 CE, questo prodotto non necessita l'etichettatura OGM.

ALLERGENI PRESENTI

ALLERGENI	Presenza	
	Si	No
Cereali contenenti glutine e derivati		x
Crostacei e prodotti derivati		x
Uova e prodotti derivati		x
Pesce e prodotti derivati		x
Arachidi e prodotti derivati		x
Soya e prodotti derivati	x	
Nocciole e derivati		x
Latte e prodotti derivati (lattosio incluso)	x	
Frutta a guscio		x
Sedano e prodotti derivati		x
Mostarde e prodotti derivati		x
Sesamo e prodotti derivati		x
SO ₂ e solfati più di 10 mg/kg o 10mg/L		x
Molluschi e derivati		x
Lupini o prodotti derivati		x